

Violette

Comptable

## Coordonnées

## Compétences

Reportings hebdomadaires,  
mensuels (facturation, créances)

Prévisionnels de trésorerie

Gestion administrative du  
personnel (DUE, médecine du  
travail, mutuelle...)

Suivi des déclarations sociales

Suivi des formations

Relations banques et autres  
organismes

## Formations

1987: Niveau BTS CG - Martinique

## Informatique

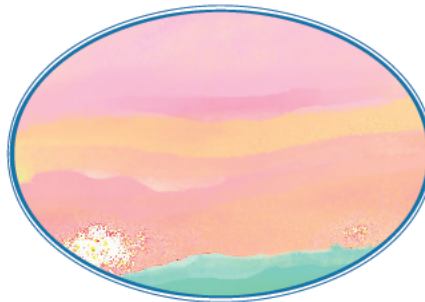
Expert-Cicéron-Silae-Word-Excel

## Langues

Anglais - B2

## Centres d'intérêt

Lecture, musique, randonnées  
pédestres, voyages



Comptable polyvalente, forte d'une solide expérience et d'un sens aigu de la rigueur, de l'organisation, de l'esprit d'équipe et dotée d'une grande adaptabilité.

## Expériences

2024 - 2025

**Comptable trésorerie - -Aulnay-Sous-Bois**

Gestion comptable - clôture mensuelle

Gestion trésorerie - Elaboration prévisionnel

Encaissements/décaissements - rapprochements bancaires

Gestion fournisseurs - suivi des contrats

Traitement des variables de paye - paiement salaires

2010 - 2024

**Comptable paye - - Paris**

Comptabilité clients/fournisseurs

Trésorerie - Encaissements/décaissements

Rapprochements bancaires - Facturation - recouvrement

Traitement variables de paye - paiement salaires

2000 - 2010

**Comptable trésorerie - - Paris**

Gestion trésorerie - rapprochements bancaires

Gestion clients - recouvrement - Encaissements

1999 - 2000

**Secrétaire comptable - - Martinique**

Traitement et suivi de commandes

Facturation - recouvrement

1997 - 1999

**Secrétaire comptable - - Martinique**

Suivi comptes fournisseurs

Facturation clients - Encaissements

1993 - 1996

**Secrétaire comptable - - Martinique**

Gestion clients/fournisseurs

Trésorerie - Rapprochements bancaires

Facturation - recouvrement - Encaissement

Gestion de la paye

1989 - 1993

**Aide comptable - - Martinique**

Comptabilité clients/fournisseurs

Encaissements/décaissements

1987 - 1988

**Secrétaire médicale - - Martinique**

Gestion tâches administratives

Traitement suivi des dossiers médicaux